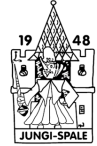




informationen jungi garde
spale-clique

2011



inhaltsverzeichnis

das wichtigste in kürze	03
jg-vorstand adressen	04
ablauf clique-jahr	05
kosten tambouren	06
kosten pfeiffer	07
ablauf fasnacht	08
schön zu wissen stamm	10
schön zu wissen jg	11
lex spale	12
mitgliedschaft mira	13
passivmitgliedschaft spale	14

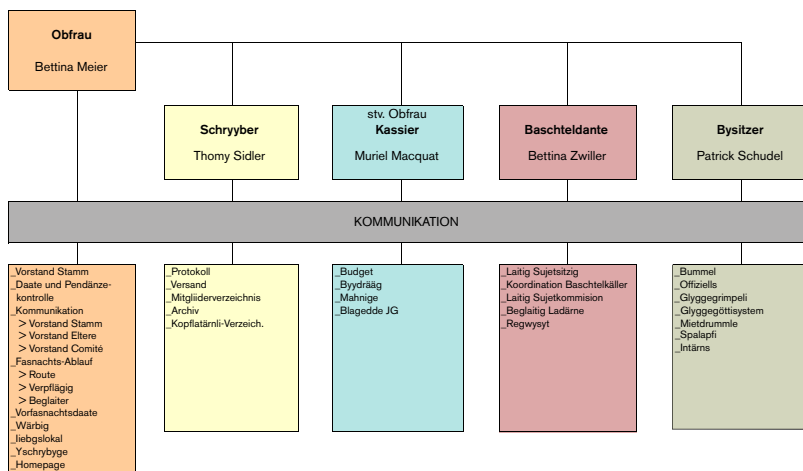


das wichtigste in kürze

- kosten**
- mitgliederbeitrag: 80.- (fällig ende juni - neumitglieder ende august)
 - fasnachtsbeitrag: 210.- (inkl. bummel; fällig ende november)
 - passivmitgliedschaft: 30.-
- übungszeiten**
- grundsätzlich jeweils am donnerstag von 19:00 - 20:00 uhr im gottfried keller - schulhaus
- übungsbeginn**
- anfänger und binggis: 2. donnerstag nach bummel (2. bummelsonntag);
 - jungi garde: 1. donnerstag nach frühjahrsferien
- ferien/feiertage**
- die ausfallenden übstunden richten sich nach dem offiziellen stundenplan der schulen von basel-stadt
- einschreibungen**
- jeweils am 1. und 2. samstag nach der fasnacht
- repertoire**
- arabi, alte schwyzer, auprès de ma blonde, baslermarsch, dudelsagg, feschtspiil, gässler, glopfgaischt, naarebaschi, retraite, route synfonie, rylsailer, saggodo, spaledöörli, whisky, z'basel an mym rhy, mätzli, ueli



Jg-vorstand | adressen



bitte richtet eure fragen direkt an die dafür zuständige person:

bettina meier

kalkbreitestr.41 | 8003 zürich
076 384 03 20 | bettina_meier@gmx.ch

thomas sidler

burgfelderstr. 227 | 4055 basel
079 486 18 27 | thomas.sidler1@swisscom.com

muriel macquat

birmensdorferstr. 337 | 8055 zürich
076 345 54 85 | muriel.macquat@gmail.com

bettina zwiller

grienstr. 55 | 4055 basel
076 504 12 40 | bwzwiller@gmail.com

patrick schudel

rodersdorferstr. 4 | 4055 basel
078 727 27 06 | pschudel@gmx.ch

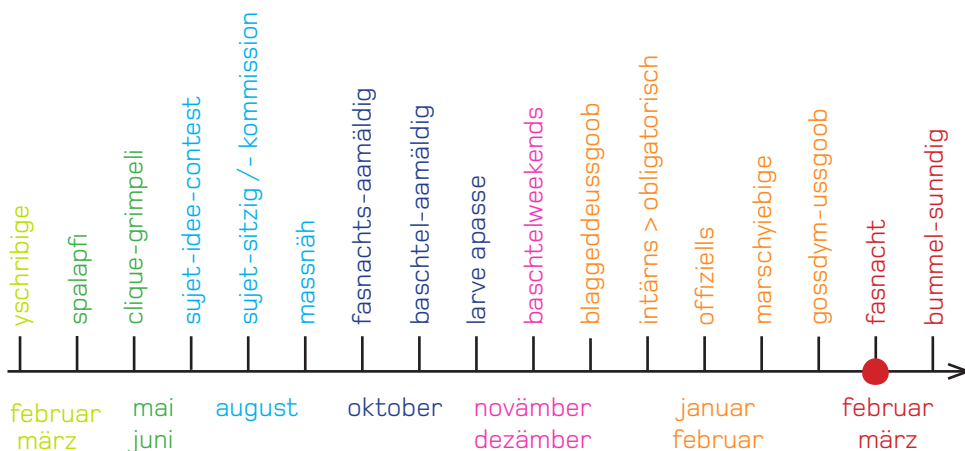
musikchef / gruppechefs stamm:

musikchef
tambourenchef
pfeiferchef

sascha herzog
philipp eckerlin
michi jerlo



ablauf clique-jahr



yyschribige:

spalapfi:

clique-grimpeli:

«sujet-idee-contest» :

sujet - sitzig:

einschreibungen und üungsbeginn nach der fasnacht

ein freiwilliges pfingstlager mit der spale

ein plausch-fussballturnier

ideen fürs sujet einreichen

ALLE wählen ein sujet und eine kommission, die selbst ständig (mit unterstützung der jg-verantwortlichen) das sujet ausarbeitet und umsetzt. (die einladung dazu erfolgt im krajejoggi im juni)

massnäh:

fasnachtsaamäldig:

baschtelaamäldig:

massnahmen am donnerstag im schulhaus gemäss info

bitte die anmeldefrist beachten

die bastelanmeldung flattert ins haus: larve

malen, je nach sujet auch perücke knüpfen und

kopfbedeckung besorgen > anmeldefrist beachten und

fasnachtsbeitrag bezahlen

larve apasse:

baschtelweekends:

blaggeddeussgoob:

Intärns :

im atelier charivari (während woche / weekend)

1-2 bastel-weekends im spale-käller

mit verkaufswettbewerb

internes preistrommeln und -pfeifen: obligatorisch für binggis und spiel junge garde. anschliessend familien-unterhaltungsabend!

offiziells:

marschhiebig:

gossdym - ussgoob:

offizielles preistrommeln und -pfeifen

drei an der zahl. für anfänger eine am sonntag

1-2 wochen vor fasnachtsferien > kostüme gibts

nur für diejenigen, die den fasnachtsbeitrag bezahlt

haben. jetzt hat man zeit, das kostüm individuell

zu verzieren

fasnacht:

bummel-sunndig:

:-)

am zweiten sonntag nach der fasnacht, obligatorisch.



kosten tambouren

wir haben keine möglichkeit ihnen einen umfassenden instrumentenverleih anzubieten. für die binggis-trommler, welche zum erstenmal an der fasnacht trommeln (3. fasnacht) haben wir eine beschränkte anzahl miettrommeln zur verfügung. wir bitten aber alle (v.a. die tambouren ab jg), sich wenn immer möglich eine eigene trommel zu besorgen - wir bieten gerne unterstützung an. um ihnen ihre finanzielle planung zu optimieren, versuchen wir hier aufzuzeigen, welche kosten in den ersten vier jahren ungefähr auf sie zukommen werden.

(eine halbe trommel, welche man im dritten jahr kauft, sollte etwa 3-4 jahre genügen. die erfahrung zeigt, dass danach stets interessenten vorhanden sind, die trommel als occasion-gelegenheit zu erwerben. wir stehen gerne als vermittler für den wiederverkauf (und quasi mitfinanzierung der neuen grösseren trommel) zur verfügung.

tambouren: total 4 jahre: 2'537.00 CHF = Ø 634.25 CHF

erstes jahr:	zweites jahr:
<ul style="list-style-type: none">• 80.00 CHF mitgliederbeitrag• 210.00 CHF fs-beitrag inkl. bummel• 185.00 CHF böggli• 54.00 CHF notenbuch• 28.00 CHF schlegel	<ul style="list-style-type: none">• 80.00 CHF mitgliederbeitrag• 210.00 CHF fs-beitrag inkl. bummel
557.00 CHF total	290.00 CHF total

drittes jahr:	viertes jahr:
<ul style="list-style-type: none">• 80.00 CHF mitgliederbeitrag• 210.00 CHF fs-beitrag inkl. bummel• 30.00 CHF spale - notenheft• 80.00 CHF miettrommel	<ul style="list-style-type: none">• 80.00 CHF mitgliederbeitrag• 210.00 CHF fs-beitrag inkl. bummel• 1000.00 CHF trommel
400.00 CHF total	1290.00 CHF total



kosten pfeifer

für pfeifer bieten wir in der regel keine mietpiccolos an. in ausnahmefällen können jedoch nach absprache 1-2 piccoli gemietet werden.

um ihnen ihre finanzielle planung zu optimieren, versuchen wir hier aufzuzeigen, welche kosten in den ersten vier jahren ungefähr auf sie zukommen werden.

pfeifer: total 4 jahre: 1'680.00 CHF = Ø 420.00 CHF

erstes jahr:	zweites jahr:
<ul style="list-style-type: none">• 80.00 CHF mitgliederbeitrag• 210.00 CHF fs-beitrag inkl. bummel• 450.00 CHF piccolo• 10.00 CHF notenbuch	<ul style="list-style-type: none">• 80.00 CHF mitgliederbeitrag• 210.00 CHF fs-beitrag inkl. bummel• 20.00 CHF notenbuch
750.00 CHF total	310.00 CHF total

drittes jahr:	viertes jahr:
<ul style="list-style-type: none">• 80.00 CHF mitgliederbeitrag• 210.00 CHF fs-beitrag inkl. bummel• 20.00 CHF notenbuch	<ul style="list-style-type: none">• 80.00 CHF mitgliederbeitrag• 210.00 CHF fs-beitrag inkl. bummel• 20.00 CHF notenbuch
310.00 CHF total	310.00 CHF total



ablauf fasnacht junge garde

laterneneinpfeifen (sonntag vor dem morgestraich)

18:30 petersplatz bei der uni / ca. 19:30 schluss beim cliquenkeller
alti garde! die jg-obfrau legt auf vollzähliges erscheinen
wert. (vortrab, binggis und spiel tambouren ohne
instrumente – spiel pfeifer hingegen schon.)

morgestraich

03:15 der vortrab besammelt sich im hof des cliquenkellers -
nicht im aktuellen zugs-gossdym (=sujetgossdym), sondern
in einem anderen! larve mit kopfladäärnli!
für die neuen anfänger ist der morgestraich freiwillig. die
binggis sind ohne instrumente im vortrab. wegen dem
zählen ist dieser besammlungsort für alle zwingend!

03:45 d'spale steht am spalebärg ein
05:00 sind wir circa am barfi
06:00 frühstück in der uni-mensa
06:45 offizieller teil ist zu ende - kinder abholen!

montag

13:00 besammlung in der clarastrasse auf der höhe des rest.
rheinfelderhof. abmarsch auf die route - z'vieri auf dem
münsterplatz (ca.15:00)

18:00 nachtessen in der uni-mensa (obligatorisch!)
19:00 abholmöglichkeit
vortrab: offizieller schluss! (für die ganz fiten fasnächtler
haben die begleiter sicher ein offenes ohr
binggis: ab nun ohne instrumente! die trommeln sind im
bastelraum zu deponieren und müssen noch heute abgeholt
werden!

20:15 ca. wir sind auf dem barfi. abholmöglichkeit!
21:00 wir stellen die laterne auf den münsterplatz. ohne halt!
21:45 abtreten am oberen spalebärg (käller alti garde!) der
offizielle teil ist fertig.



ablauf fasnacht junge garde

dienstag

ganztägig der dienstag ist spale-frei.

mittwoch

- 13:00 besammlung beim tinguely-brunnen.
abmarsch auf die route - z'vieri im pfarreiheim lindenber
(ca.15:00)
- 18:00 nachtessen in der uni-mensa (obligatorisch!)
- 19:00 abholmöglichkeit!
vortrab: offizieller schluss! (für die ganz fiten fasnächtler
haben die begleiter sicher ein offenes ohr
binggis: ab nun ohne instrumente! die trommeln sind im
bastelraum zu deponieren und sind nach dem endstreich der
jg oder während den einschreibungen (zwei samstage nach
der fasnacht 14:00 - 16:00 im cliquenkeller abzuholen!)
- 20:15 ca. wir sind am blumenrain bei der urban stube abholmöglich-
keit! (wäre aber schade...)
- 20:30 abmarsch mit dem stamm und der alte garde richtung seibi
- 21:00 ca. anfang steinen beim vero moda / göttihalt. abholmöglichkeit!
- 22:10 ca. rest. stadtkeller (schiffllände) abholmöglichkeit!
- 23:10 ca. wir trennen uns in der falknerstrasse bei der spalungge
vom stamm, und gehen sofort weiter, den spalenberg hinauf
zum endstreich unter dem spaledoor!
- 23:45 der offizielle teil ist fertig.

bummel (2. bummelsonntag), obligatorisch

- 10:00 ca. besammlung.
rückkehr zum gässle nach programm /
- 22:00 endstreich unter dem spaledoor



schön zu wissen...stamm

stammverein

im herbst 1926 gegründet und nach dem ersten sujet benannt, nahm die neue clique unter dem namen "valencia-clique" erstmals 1927 an der basler fasnacht teil. die kostüme wurden zu jener zeit aus jutensäcken genäht, die subvention betrug 7.- pro teilnehmer, ein piccolo kostete ca. 18.- und eine trommel 80.-. im jahre 1930 wollte man seine verbundenheit zum spalenquartier zum ausdruck bringen und nannte sich fortan spale clique (man beachte, dass man spale ohne «n» schreibt!). nach den harten kriegsjahren wuchs die spale zu dem heran, was sie heute noch ist, nämlich eine renommierte, stadtbekannte stammclique. 1987 entschlossen sich die mitglieder, ihre clique für mädchen und frauen offiziell zu öffnen; ein meilenstein in der cliquengeschichte. wichtig erschien es den damaligen verantwortlichen, dass nicht nur in die jungi garde, sondern auch in die gesamtclique weibliche mitglieder aufgenommen werden. mit diesem entscheid bewies die spale, dass auch ein traditionsbewusster verein die zeichen der zeit erkennen und seine strukturen anpassen kann. in den letzten jahren wusste die spale mit originellen sujets und drummelauftreten die fasnachtswelt zu begeistern:

sujets:

- 2007 germanager
- 2008 me git nyt!
- 2009 dummy sieche
- 2010 «lustig ist das zigeunerleben?!»
- 2011 schweizer jugend säuft

drummeli:

- 2003 monty (mit der breo-clique)
- 2005 opus 4051
- 2007 ohremiggeli (mit jazzschule basel)
- 2009 colonel boogey march
- 2011 spalier



schön zu wissen...jg

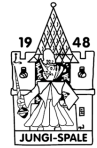
jungi garde

die gründung der jungen garde (jg) im jahre 1948 war eine der wichtigsten entscheide; denn nur mit der ausbildung und integration von jungen fasnächtlern kann der fortbestand einer stammclique garantiert werden. neben der musikalischen ausbildung, der wir grosser aufmerksamkeit schenken, werden die jungen spalemer in die geheimnisse der fasnacht eingeweiht. der vorstand der jg legt wert darauf, dass nicht schon beim nachwuchs "d fasnacht uss dr gugge" zum gewohnten bild wird. wie schon die obmänner der letzten jahrzehnte bemühen wir uns, das von der jg selber gewählte sujet so umzusetzen, dass entweder die larven selber kaschiert oder zumindest selber bemalt werden. die anfertigung von perücken und aufbau versteht sich von selbst, wie auch seit einigen jahren das entwerfen und gestalten der laterne. nicht ohne stolz dürfen wir bemerken, dass uns die art und weise wie wir die jg führen, in den letzten jahren einen grossen zuwachs gebracht hat. an der fasnacht 2011 nahmen rund 100 kinder und jugendliche teil, wovon jeweils die etwa die hälfte im spiel der jungen garde und im vortrab und bei den binggis, welche jeweils in den zug und in das sujet der jg integriert sind. wir sind überzeugt, dass wir uns trotz der grossen anzahl von mitgliedern, für jeden einzelnen jugendlichen zeit nehmen können und somit eine seriöse ausbildung im musikalischen, fasnächtlichen und kameradschaftlichen bereich bieten können.

sujets:

- 2007 baustell basel
- 2008 kai sujet? kai zyt!
- 2009 em säuli si dood
- 2010 «lustig ist das zigeunerleben?!»
- 2011 d schwyz und ich – ewigi liebi





lex spale

eine junge garde hat als "jugendverein" auch eine präventive aufgabe betreffend suchtmittel aller art. wir alle sind ständig mit nikotin- und alkoholkonsum konfrontiert; sei es zu hause, auf dem schulhof, in der werbung oder in der öffentlichkeit allgemein.

der vorstand der jungen garde spale stellt sich die handhabung von genussmitteln während den **offiziellen anlässen** wie folgt vor:

alkohol	für alle jg-ler ist während des offiziellen teils des jg-anlasses absolutes alkoholverbot! (dazu gehören auch moderne getränke wie alkopops etc.)
rauchen	während der übung ist es strengstens untersagt, auf dem schulhausplatz (ergo auch im schulhaus) zu rauchen. diese vorschrift wurde vom erziehungsdepartement basel-stadt erlassen und gilt gleichermassen für jg-ler , instruktoren und eltern! gleiches gilt auch für den cliquenkeller und den hof des kellerareals!

während den jg-anlässen bitten wir diejenigen dringlichst, welche das rauchen nicht lassen können, wenigstens in angemessenen abstand zu den binggis zu "süchteln".

- ferner liegt es uns am herzen, dass zu den instrumenten und ihrem zubehör höchste sorgfalt geboten wird. der umgang mit den fremden instrumenten ist demjenigen mit den eigenen gleichzusetzen!
- zudem wird von unserer seite sehr hohen wert auf anständiges be-nehmen am tisch gelegt. es wird unter keinen umständen mit lebensmitteln um sich geworfen!
- bei unserer grösse ist es unerlässlich, dass wir jedem gspähnli, in-struktor oder anderen beteiligten respektvoll gegenüberreten. ein kleiner unruheherd kann sich (zu) schnell zu einer grossen lawine ent-wickeln - daher bitte ich um verständnis, wenn eine verantwortliche person auch mal laut und deutlich zur ordnung mahnen muss!
- bei mutwilligen vandalenakten an öffentlichen einrichtungen ist ein sofortiger ausschluss aus der spale clique unumgänglich!

mitgliedschaft mira



die spale-clique ist mitglied im präventionsverein mira (www.mira.ch).
damit verbunden ist eine selbstverpflichtung zu verschiedenen massnahmen
welche die gefahr sexueller übergriffe auf kinder oder jugendliche verkleinert.
wir machen hier mit, weil wir die prävention sexueller übergriffe als qualitäts-
zeichen eines gut geführten vereins betrachten und weil uns das angebot
von mira überzeugt. konkrete vorfälle sind uns keine bekannt. die prävention
sexueller ausbeutung gehört unserer meinung nach heute einfach zu einem
gut geführten verein für kinder und jugendliche.

mira
prävention sexueller ausbeutung
im freizeitbereich
fachstelle mira
zentralstrasse 156
ch – 8003 zürich

tel 043 317 17 04
fax 044 366 50 15
fachstelle@mira.ch
www.mira.ch



passivmitgliedschaft spale

name _____

vorname _____

adresse _____

plz/ort _____ geb.datum _____

e-mail _____ telefon _____

unterschrift _____

mit meiner unterschrift nehme ich zur kenntnis, dass der passivmitgliedschaftsbeitrag chf 30.- beträgt und jährlich nach der gv mit zugesandtem einzahlungsschein zu begleichen ist.

bitte einsenden an die stamm-sekretärin:
melanie kobler, reusstrasse 95, 4054 basel